

Utca:Budapest, XIV. kerület, Zugló, Állatkerti krt.
12**Illetékes:**

Egyéb illetékes

Állapot:

Megoldott

Dátum:

2018. július 15.

Kerékpár tárolók hiánya az Állatkertnél

Sajnos az Állatkert bejáratánál nincs megfelelő kerékpár tároló. Korábban volt biciklitároló a gazdasági részen, de az átépítés óta nincs ilyen lehetőség. A főbejárat előtt ugyan van kettő poller, amin van két-két karika, ahova ki lehet kötni a biciklit. De ez nem a legjobb megoldás, és nem is elegendő. Egyrészt csak 4 biciklit lehet odakötni. Másrészt a 4-ből 3 karika már foglalt volt, és alig fértem hozzá a negyedikhez. Ráadásul túl közel van az úthoz, így a bicikli kereke kilógott az úttestre, ahol könnyen neki mehet egy autó. És a pollerek sem túl stabilak.

Kérem, hogy helyezzenek ki rendes kerékpár tárolókat (olyat, amelyet a Magyar Kerékpáros Klub is javasol), ahova több biciklit is ki lehet kötni. Szerintem hely van hozzá. A másik bejáratnál (Elefántos kapu) is jó lenne. Persze a legjobb megoldás az lenne, ha az Állatkerten belül lenne egy tároló a bicikliknek. Legalább 10-nek. Ennyire szerintem lenne igény, és ez még nem foglal nagy helyet.

Jó lenne, ha a biciklisekre is gondólnának, akik környezetbarát módon érkeznek az állatkertbe. Azt a választ sajnos nem tudom elfogadni, hogy majd ha a Liget Projekt befejezésre kerül, mert ezt a részt már nem fogják itt átépíteni, szóval felesleges addig várni. És az sem elfogadható, hogy majd ha az Állatkertben befejeződik az építkezés a volt vidámpark területén, mert az még több év.

Kérem a területileg illetékes mellett az Állatkertnek is elküldeni a bejelentést, hátha történik valami! Köszönöm!

TÉRKÉP A HELYSZÍNÉRŐL:

**Web cím:**

jarokelo.hu

E-mail cím:

kerdes@jarokelo.hu

Postacím:

Járókelő Egyesület, 1426 Budapest Pf. 23/1.

KÉP A PROBLÉMÁRÓL:



Web cím:

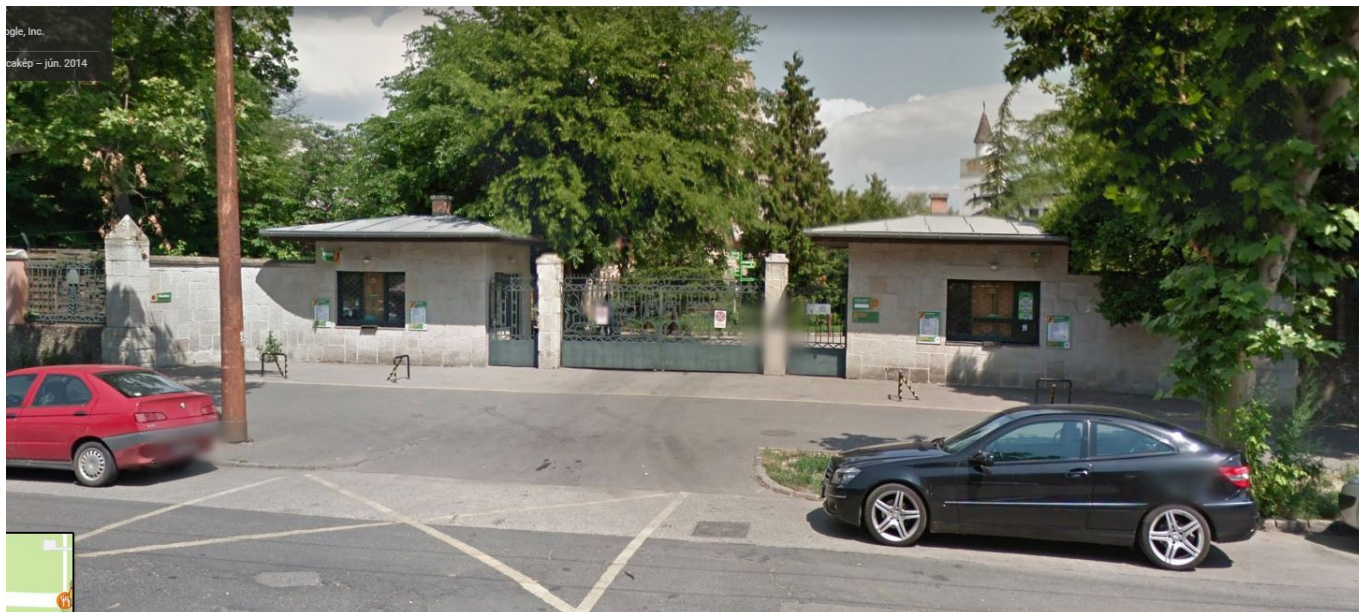
jarokelo.hu

E-mail cím:

kerdes@jarokelo.hu

Postacím:

Járókelő Egyesület, 1426 Budapest Pf. 23/1.



VÁLASZOK ÉS HOZZÁSZÓLÁSOK:

Dátum
2018-07-15 13:52:15
Állatkert: info@zoo Budapest.com

2018-07-18 15:45:05
Tiszelt Bejelentő!

Az Állatkerti körúton hányzó kerékpártárolókkal kapcsolatos észrevétele kapcsán az alábbi tájékoztatást adjuk: jelenleg is zajlik a Városliget megújítása, amelynek keretében a Városliget projekt ki fog terjedni az Állatkerti körútra is. A projekt része az Állatkerti körút teljes felújítása, átépítése. Az Állatkerti körút felújításának tervezése jelenleg folyamatban van. Ennek során az intézmény bejárata közelében természetesen kerékpártárolók létesítésére is sor fog kerülni. Társaságunk kivételében a várható állapotokra tekintettel a közterületen kerékpártároló létesítése nem várható. Az útfelújítás és ezzel együtt a kerékpártárolók kialakításának várható időpontjáról a Városliget Zrt. tud érdemi tájékoztatást adni. Kérjük válaszuk megerősítő elfogadását.

Üdvözlettel:
BUDAPEST KÖZÚT Zrt.
Forrásgépjármű igazgatóság
e-mail: budapestkozut@budapestkozut.hu Web: www.budapestkozut.hu
Szt. István 1115. Budapest, Békák sán u. 8-12. | Postacím: 1518 Pf.: 06.

From: Járókelő.hu [mailto:budapest@jarokelo.hu]
Sent: Monday, July 16, 2018 12:08 PM
To: Budapesti Közút Zrt. >
Subject: Új bejelentés - JAROKELO-BUDAPEST-00033310
[cid:9430014f2880c2e0c2fab88c379c@jarokelo.hu]

Tiszelt Budapesti Közút! (Budapesti Közút!)

Az alábbi bejelentés érkezett a Jarokelo.hu oldalán, amely az Ön hivatalának hatáskörébe tartozik. Kerékpártárolók hiánya az Állatkertnél

Azonosító
JAROKELO-BUDAPEST-00033310

Probléma helyszíne
Budapest, Állatkerti krt. 12. 1146 Magyarország

Sajnos az Állatkert bejáratánál nincs megfelelő kerékpár tároló. Korábban volt biciklitároló a gazdasági részen, de az átépítés óta nincs ilyen lehetőség. A főbejárat előtt ugyan van két páler, amin van két-két karika, ahova ki lehet kötni a biciklit. De ez nem a legjobb megoldás, és nem is elegendő. Egyrészt csak 4 biciklit lehet odakötni. Másrészt a 4-ből 3 karika már foglalt volt, és aig feren hozzá a nehezkébe. Ráadásul túl közel van az úthoz, így a bicikl kereké kilógott az útra, ahol könnyen neki mehet egy autón. És a paloták sem túl stabilak. Kérem, hogy helyezzenek ki rendes kerékpár tárolókat (olyan, amilyen a Magyar Kerékpáros Klub is javasló), ahova több biciklit is ki lehet kötni. Szerintem hely van hozzá. A másik bejáratnál (Erdőfűzős kapu) is jó lenne. Persze a legjobb megoldás az lenne, ha az Állatkertben belül lenne egy tároló a bicikliknek. Legalább 10-nek. Emellett szeretném kérni, és ez még nem foglalt helyet, ha lenne, ha a bicikliket is gondozzák, akik környezetbarát módon érkeznek az állatkertbe. Azt a választ sajnos nem tudom elfogadni, hogy majd ha a Liget Projekt befejezőre kerül, mert ezt a státus már nem foglalt át átépíteni, szóval felesleges addig várni. És az sem elfogadható, hogy majd ha az Állatkertben befejeződik az építkezés a volt vídmipart területén, mert az még több év. Kérem a területileg illetékes mellett az Állatkertnek is elküldeni a bejelentést, hátha történik valami! Köszönöm!

Megnézném a bejelentést

A probléma helyét a hozzátartozó képes dokumentációval, a környéken lakók reakcióival, más érintett hivatalok válaszaival és a megoldásra tett javaslatokkal megtekintheti Itt: <https://jarokelo.hu/bejelentések/budapest/33310/kerkep-tarolok-hiany-a-állatkertnel/hivatal>

Mit teygen?

Választ elküldheti nekünk:
-Ha válaszol erre a levélre
-Ha választ elküldi az alábbi e-mail címre: budapest@jarokelo.hu

Válaszban lehetőleg térjen ki arra, milyen lépéseket kíván tenni az Ön szervezete a probléma megoldása érdekében és mennyi időn belül várható a megvalósítás. Amennyiben a probléma nem megoldható, kérjük, azt is írja meg, miért nem.

Választ továbbíthatjuk felhasználónak, aki elküldte a problémát és látható lesz a többi felhasználó számára is az oldalunkon.

Amennyiben úgy dönt, hogy nem válaszol erre az e-mailre, a rendszerünk a bejelentést követő 30 nap után újraküldeni Önének. Ha második alkalommal sem érkezik válasz, akkor a bejelentést megoldatlannak minősíti, amelyet nyilvánosan elérhető statisztikáinkban is megjelenítünk. Az Ön hatáskörében bejelentett problémák statisztikáit megtekintheti honlapunkon: <https://jarokelo.hu/statistikak/letelesek/budapest-kozut>

További információ

Engedje meg, hogy felhívjuk szíves figyelmét arra, hogy a jelen email a panaszokról és a közérdekű bejelentésekről szóló 2013. évi CLXV. törvény (a továbbiakban: Törvény) 1. § (3) bekezdése szerinti közérdekű bejelentésnek minősül, amelyre a Törvény 2. § (1) bekezdése szerinti ügyintézési határidő irányadó.

Kapcsolat

Ha kérdése van, kérjük, légyjen velünk kapcsolatba!

Üdvözlettel:
Le Marietta

Járókelő Egyesület ügyvivő

Érhetőségek

E-mail: lemarietta@jarokelo.hu

Járókelő Egyesület ügyvivő

Levelezési cím: Járókelő Egyesület, 1052 Budapest, Semmelweis u. 9

Bejelentések

Probléma bejelentése

Kapcsolat

Használd a honlapunkat mobilon is!

Kövess minket!

[cid:ed0727325185d15eb7259974d248a@jarokelo.hu]
[cid:5036199f0d948247a10bec69e04d51@jarokelo.hu]
[cid:3f929cf8bba5adab44e0c2f832aa2f@jarokelo.hu]
[cid:81a89f2446c4e9c735b795916b1f8eb1@jarokelo.hu]
[cid:4932c9a9175efc17e82edec395f987@jarokelo.hu]

Sok emailt kapsz tőlünk? Módosítsd az Értesítések beállításait.

© 2018 www.jarokelo.hu

Ezen üzenet és annak bármely csatolt anyaga bizalmas, vagy védelem alatt áll, a nyilvános közléstől védett. Az üzenetet kizárólag a címzett, illetve az általa meghatalmazottak használhatják fel. Ha Ön nem az üzenet címzettje, úgy kérjük, hogy telefonon, vagy e-mail-ben értesítse arról az üzenet küldőjét és törölje az üzenetet, valamint annak összes csatolt mellékletét a rendszerből. Ha Ön nem az üzenet címzettje, abban az esetben tilos az üzenetet vagy annak bármely csatolt mellékletét lemásolni, elmenteni, az üzenet tartalmát bárkivel közölni vagy visszaadni.

This message and any attachment are confidential and are legally privileged. It is intended solely for the use of the individual or entity to whom it is addressed and others authorized to receive it. If you are not the intended recipient, please telephone or email the sender and delete this message and any attachment from your system. Please note that any dissemination, distribution, copying or use of or reliance upon the information contained in and transmitted with this e-mail by or to anyone other than the recipient designated above by the sender is unauthorized and strictly prohibited.

2018-07-24 13:05:05 **Városliget Zrt.**

Web cím:

jarokelo.hu

E-mail cím:

kerdes@jarokelo.hu

Postacím:

Járókelő Egyesület, 1426 Budapest Pf. 23/1.



Tisztelt Járókelő!

A következő megkeresésben: <https://jarokelo.hu/bejelentések/budapest/33310/kerepar-tarok-hiánya-az-allatkertnel/hivatal-a-fővárosi-állat-és-növénykert-az-illetékes-kérjük-keressék-meg-őket-a-parasszal>.

Tisztelettel és köszönettel,
Városliget Zrt.

2018-08-19 23:37:01
Kérem újra küldeni az Állatkertnek!

Felhasználói hozzászólás

2018-08-19 23:45:04
Tisztelt Levelező!

Hivatal válasza

Köszönjük, hogy megkereste intézményünket, hamarosan (de legkésőbb a törvényben meghatározott 30 napon belül) válaszolunk Önnek!
Az Állatkert nyitvatartásával kapcsolatban itt talál információt: <http://www.zoobudapest.com/nyitvatartas> - Felhívjuk figyelmét, hogy az állatházak minden időszakban 10 órától nyitnak és fél órával korábban zárnak, mint a Kert!
Az Állatkerti belépőjegyekről, bérletekről itt tájékozódhat: <http://www.zoobudapest.com/jegyvarak>
Önkéntes intézményeink szülői ajánlatának, kedvezményeinek: <http://www.zoobudapest.com/oktatas>
További gyakori kérdésekre itt is választ találhat: <http://www.zoobudapest.com/gyik>

Üdvözlettel:

Budapesti Állattartó
Közösségkapcsolat

— ENGLISH —

Thank you for contacting our institution!

Your letter is very important to us and you will receive a response from us shortly (as stated by legal guidelines, within the next 30 days.)

Hours of operation can be viewed here: <http://www.zoobudapest.com/opening-hours>
Information concerning ticketing can be found here: <http://www.zoobudapest.com/prices>

Sincerely,
Zoo Budapest Team

Information from ESET Mail Security, version of virus signature database 17910 (20180819)

The message was checked by ESET Mail Security.
<http://www.eset.com>

2018-08-24 08:40:04

Hivatal válasza

Le Marietta

Ügyvivő

Járókelő Egyesület

(járókelo.hu)

Tisztelt Ügyvivő Asszony!

Köszönettel megkaptuk a Járókelő.hu címéről 00023310 és számon érkezett bejelentést. Sajnos az intézményünk közönségszolgálati e-mail címére érkezett levélből nem tudtuk azonosítani, hogy ki az a személy, akitől a bejelentkezés érkezett. Így nem tudunk más szertent neki elküldöni. Ezért arra kérjük, hogy a Járókelő.hu rendszerén keresztül legyenek kedvesek az észrevételeit levél személynek az alábbiak továbbításni!

Tisztelt Bejelentő!

Köszönjük, hogy megfigyeltelte intézményünket észrevételével, a külön öröklünk annak, hogy Ön is a környezetbarát közlekedés híve! Ezt mi magunk is igen fontosnak tartjuk, akár kerékpárosokról, akár a közösségi közlekedés igénybe vevőiről van szó.

Természetesen azt szeretnénk, hogy azon látogatóink, akik Állatkertjünket kerékpárral közelítik meg, azt megfelelő helyen tudják elhelyezni. Ezért erre a múltban is lehetőséget biztosítottunk, és jelenleg is biztosítottunk ilyen lehetőséget. A múltban, amikor levelemben Ön is felidézte, a gazdasági bejáratnál volt a kerékpártároló, amely, ahféle „igeti kerékpártárolóként” működött, azaz nemcsak az állatkertbe, hanem a Városliget más helyszíneire érkezők is gyakran itt parkoltak le kerékpárjukkal. Ez a tárolás lehetőség 2017 nyarán megszűnt, mert az Állatkert gazdasági udvarát, és így a gazdasági bejáratot is máshová helyezték át. Az új hely azonban olyan távol esik a Városliget bejáratától, hogy ott a nagyközönséget szolgáló kerékpártárolót értelmetlen lett volna kialakítani.

A megszűnt régi tároló helyett viszont már 2017 márciusában (tehát még azelőtt, hogy a másik lehetőség megszűnt volna) az Állatkert elefántházi kapujához helyeztünk ki új kerékpártárolót. Az azóta is működő tároló két kerékpártároló állványból áll, a kisebbikhez 5, a nagyobbához 10 kerékpár lehet rögzíteni rendeltetés szerinti használat esetén. Ez a 15 kerékpár méretezett kapacitás tapasztalataink szerint elég is szokott lenni. Mivel ezeket a kerékpártároló állványokat több mint egy éve helyreállítottuk, nagyon csodálkozunk azon, hogy Ön mégsem találta őket. Mi még a mai napon is a helyükön látjuk ezeket az állványokat.

A szobán forgó kerékpártároló egyikéből azért került pont az elefántházi kapuhoz, mert a főbejáratnál a járda, illetve a napu előtti tere koncentrációssá nagy gyalogforgalom miatt (ent a főbejárat miaga, a négy pénztár, az ide befutó kijelölt gyalogosátelőhely, illetve a troibusz megállója együttesen generál) nem lenne mód észteri befogadóképességű kerékpártároló elhelyezésére. Az elefántházi kapunál azonban, ahol sem megálló, sem ideálthely nincs, a látogatóknak pedig töltőakos, és akkor is maximum két pénztár működik, sokkal több hely jut kerékpártárolásra.

Ami a főbejáratnál található troibuszmegálló térségét illeti, az ott található parkológarázs épülete, illetve a rájuk elvezető kanyak természetesen nem tartoznak intézményünk hatáskörébe.

A látogatóink által az Állatkert megközelítéséhez használt kerékpároknak a kert kerítésén belül, látogatóterben történő elhelyezését tapasztalataink alapján nem tartjuk jó megoldásnak. Egyrészt azért, mert a főbejárat belső oldalán lévő tere az ott lévő funkciók mellett szintén nem jutna hely megfelelő befogadóképességű kerékpártároló kialakításra. Hiszen ebben a térségben kell helyet biztosítani egyéb bejárathoz kapcsolódó funkciók mellett a kertben belüli használatra szánt látogató közterületek, valamint a közlekedés által hozott rollerok tárolásának is. Másrészt, ha a kerítésen belül állítunk ki tárolót, ahhoz a kerékpár be is kell engedni a kert területére, s ha ez megtörténik, sajnos óhatatlanul számlálni kell arra is, hogy néhányan nem rákötik be a kerékpárt, hanem megvárják, hogy a kert sádjában kerékpározzanak. Természetesen nem állítjuk, hogy erre tömegesen kellene számlálni, de ha csak egyszer-kétszer történik ilyen, már az is veszélyes lenne a kert sádjában gyalogosok közlekedés testi egészségére.

Kérjük, hogy legközelebbi látogatása alkalmával, ha kerékpárral érkezik, vegye igénybe az elefántházi kapunál található kerékpártárolót! Bizunk benne, hogy elnyeri tetszését, és kellemes órákat tölt el Állatkertjünkben is.

Véleményére, észrevételeire a jövőben is számítunk.

Üdvözlettel:

Fővárosi Állat- és Növénykert

Közönségszolgálat www.zoobudapest.com [12]

2018-08-19 23:44 időpontban járókelo.hu ezt írta:

> TISZTELT FŐVÁROSI ÁLLAT- ÉS NÖVÉNYKERT (EGYEB SZERVEZET)!

> Az alábbi bejelentés érkezett a jarokelo.hu [1] oldalon, amely az Ön hivatalának hatáskörébe tartozik.

> KERÉKPÁR TÁROLÓK HIÁNYA AZ ÁLLATKERTNEL.

>

> Azonosító

> JAROKELO-BUDAPEST-00033310

> Probléma helyszíne

> Budapest, Állatkerti kr. 12, 1146 Magyarország

> Sajnos az Állatkert bejáratánál nincs megfelelő kerékpár tároló. Korábban volt biciklitároló a gazdasági részen, de az átépítés óta nincs ilyen lehetőség. A főbejárat előtt ugyan van kettő polter, amin van két-két kanyka, ahova ki lehet kötni a biciklit. De ez nem a legjobb megoldás, és nem is elegendő. Egyrészt csak 4 biciklit lehet odakötni. Másrészt a 4-ből 3 kanyka már foglalt volt, és alig fértem hozzá a megédköz. Ráadásul túl közel van az úthoz, így a biciklit kerekre kilógatt az útra, ahol könnyen meki mehet egy autó. És a polterek sem túl szabályk. Kérem, hogy helyezzen ki a rendes kerékpár tárolókat (olyan, amilyen a Magyar Kerékpáros Klub is javasol), ahova több biciklit is ki lehet kötni. Szerintem hely van hozzá. A másik bejáratnál (Elefántház kapu) is jó igény, és ez még nem foglal nagy helyet. Jó lenne, ha a biciklisekre is gondólnának, akik környezetbarát módon érkeznek az állatkertbe. Azt a választ sajnos nem tudom elfogni, hogy majd ha a Liget Projekt befejezése kerül, mert ezt a részt már fogják itt átépíteni, szóval felesleges addig várni. És az sem elfogadható, hogy majd ha az Állatkertben befejeződik az épkezés a volt vidámpark területén, mert az még több év. Kérem a területtel illetékesek mellett az Állatkertnek is elküldeni a bejelentést, hátha történik valami! Köszönöm!

> MEGNEZZEM A BEJELENTÉST [2]

> A probléma helyét a hozzátartozó képes dokumentációval, a környéken lakók reakcióival, más érintett hivatalok válaszaival és a megoldásra tett javaslatokkal megtekintheti itt: https://jarokelo.hu/bejelentések/budapest/33310/kerkep-ar-tarolo-k-hiánya-az-allatkertnel/hivatal

>

> Mit tegyen?

> Választ elküldheti nekünk:

> Ha a válaszzal erre a levélre

> Ha a válaszzal elküldi az alábbi e-mail címre: budapest@jarokelo.hu

> Válaszban lehetőség térjen ki arra, milyen lépéseket kíván tenni az Ön szervezete a probléma megoldása érdekében és mennyi időn belül várható a megvalósítás. Amennyiben a probléma nem megoldható, kérjük, azt is írja meg, miért nem.

> Választ továbbítjuk a felhasználónak, aki elküldte a problémát és látható lesz a többi felhasználó számára is az oldalunkon.

> Amennyiben úgy dönt, hogy nem válaszol erre az e-mailre, a rendszerünk a bejelentést követő 30 nap után újraküldi Önnök. Ha második alkalommal sem érkezik válasz, akkor a bejelentést megoldatlannak minősül, amelyet nyilvánosan elérhető statisztikáinkban is megjelenítünk. Az Ön hatáskörében bejelentett problémák statisztikái megtekintheti honlapunkon: https://jarokelo.hu/statisztika/letekesseg/egyeb-szervezet

> További információ

>

> Engedje meg, hogy felhívjuk szíves figyelmét arra, hogy a jelen email a panaszokról és a közérdekű bejelentésekről szóló 2013. évi CLXV. törvény (a továbbiakban: Törvény) 1. § (3) bekezdése szerinti közérdekű bejelentésnek minősül, amelyre a Törvény 2. § (1) bekezdése szerinti ügyintézési határidő irányadó.

> Kapcsolat

> Ha kérdése van, kérjük, lépjen velünk kapcsolatba!

>

> Üdvözlettel:

>

> Levelezési cím: Járókelő Egyesület, 1052 Budapest, Semmelweis u. 9

> BEJELENTÉSEK [3]

>

> PROBLÉMA BEJELENTÉSE [4]

>

> KAPCSOLAT [5]

> HASZNÁLD A HONLAPUNKAT MOBILON IS!

> KÖVESS MINKET!

>

> [6]

> [7]

> [8]

> [9]

> [10]

> SOK EMAIL KAPSZ TÖLÜNK! MÓDOSÍTSD AZ ERTESEZTESEK BEÁLLÍTÁSÁT [11].

> © 2018 WWW.JAROKELO.HU [1]

>

> Links:

[1] https://jarokelo.hu/

[2]

https://jarokelo.hu/bejelentések/budapest/33310/kerkep-ar-tarolo-k-hiánya-az-allatkertnel

[3] https://jarokelo.hu/bejelentések

[4] https://jarokelo.hu/g/bejelentés

[5] https://jarokelo.hu/rolunk/kapcsolat

[6] https://www.facebook.com/jarokelo.hu

[7] https://www.instagram.com/jarokelo/

[8] https://twitter.com/jarokelo.hu

[9] http://jarokelo.blog.hu/

[10] https://jarokelo.hu/cizzen/hrss/index

[11] https://jarokelo.hu/jarokelokerdes

[12] http://www.zoobudapest.com

Information from ESET Mail Security, version of virus signature database 17935 (20180824)

The message was checked by ESET Mail Security.

http://www.eset.com

Web cím:

jarokelo.hu

E-mail cím:

kerdes@jarokelo.hu

Postacím:

Járókelő Egyesület, 1426 Budapest Pf. 23/1.



2019-09-24 10:07:28

Köszönöm a választ! Őszintén szólva az Elefántos kapunál nem jártam, mert a Főkapunál több embert is megkérdeztem, és senki sem mondta, hogy ott van. Ha mondták volna, akkor odamegyek, de helyette a polleken lévő karikákat javasolták.

Felhasználói hozzászólás

2019-10-07 19:50:36

Azért az elég szánalmas, hogy a napi több ezer látogatót fogadó állatkertnek ez a megoldás bicikliről való tárolásra.

Felhasználói hozzászólás

Web cím:

jarokelo.hu

E-mail cím:

kerdes@jarokelo.hu

Postacím:

Járókelő Egyesület, 1426 Budapest Pf. 23/1.

