

**Utca:**  
Budapest, XIII. kerület, Paduc köz 1

**Illetékes:**  
Duna Plaza

**Állapot:**  
Megoldatlan

**Dátum:**  
2025. június 08.

## Mindenhol szemét van az utcában

FRISSÍTÉS: 2025.06.22.

XIII. Kerületi Közszolgáltató Zrt. válasza:

„Jelzése alapján a XIII. Kerületi Közszolgáltató Zrt. megvizsgálta a helyszínt és visszajelezte, hogy a terület a Duna Plaza-hoz tartozik, a bejelentést továbbították feléjük.”

-----

FRISSÍTÉS: 2025.06.12.

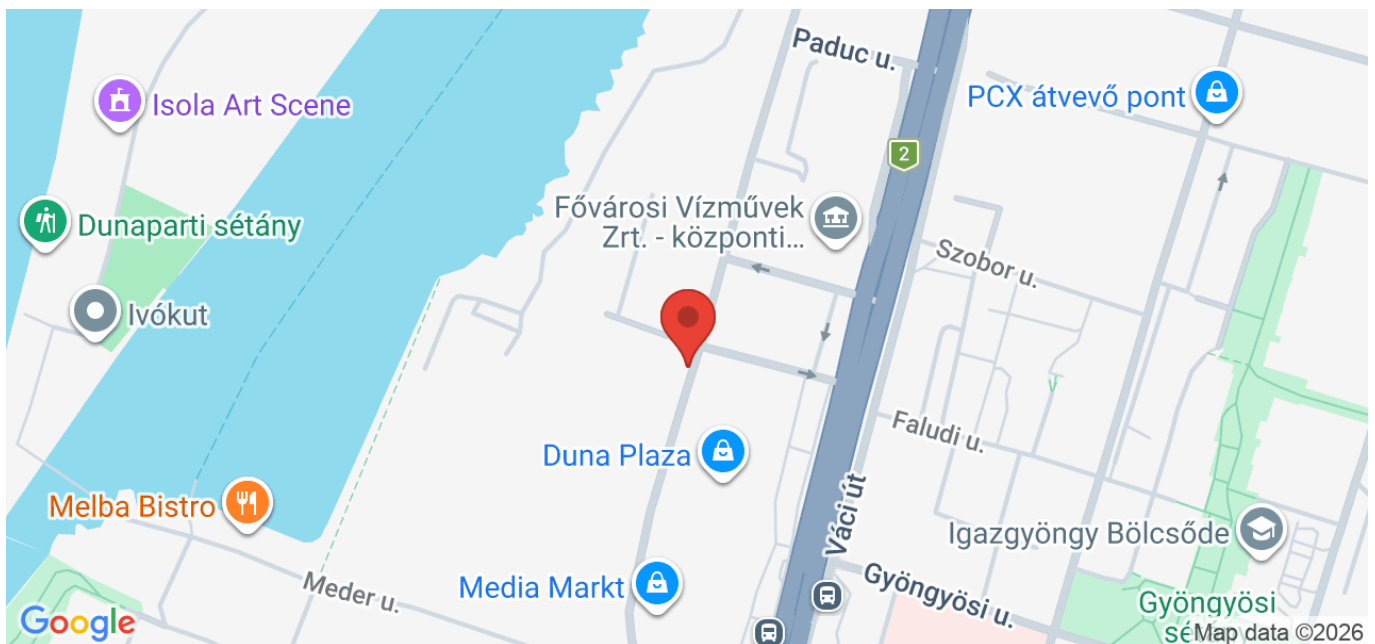
Budapest Közművek Zrt. válasza:

„A bejelentett terület nem tartozik Társaságunk kezelésébe, ezért a probléma megoldásában nem vagyunk illetékesek.”

-----

Mindenhol szemét van az utcában. Kérlek, takarítsátok el. Köszönjük.

### TÉRKÉP A HELYSZÍNRŐL:



**Web cím:**

jarokelo.hu

**E-mail cím:**

kerdes@jarokelo.hu

**Postacím:**

Járókelő Egyesület, 1426 Budapest Pf. 23/1.

## KÉP A PROBLÉMÁRÓL:

---

**Web cím:**

[jarokelo.hu](http://jarokelo.hu)

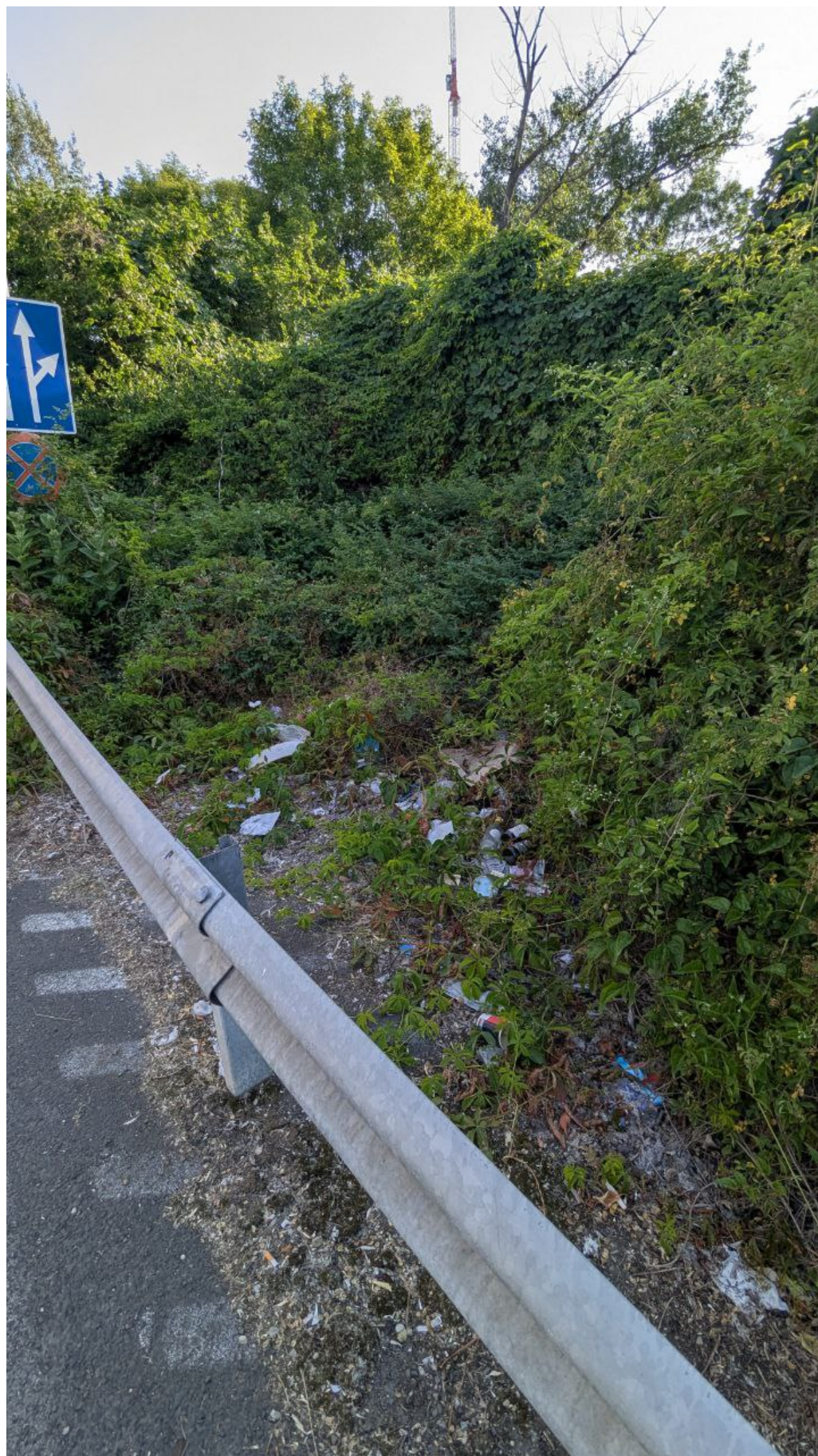
**E-mail cím:**

[kerdes@jarokelo.hu](mailto:kerdes@jarokelo.hu)

**Postacím:**

Járókelő Egyesület, 1426 Budapest Pf. 23/1.





**Web cím:**

[jarokelo.hu](http://jarokelo.hu)

**E-mail cím:**

[kerdes@jarokelo.hu](mailto:kerdes@jarokelo.hu)

**Postacím:**

Járókelő Egyesület, 1426 Budapest Pf. 23/1.





**Web cím:**

[jarokelo.hu](http://jarokelo.hu)

**E-mail cím:**

[kerdes@jarokelo.hu](mailto:kerdes@jarokelo.hu)

**Postacím:**

Járókelő Egyesület, 1426 Budapest Pf. 23/1.





**Web cím:**

[jarokelo.hu](http://jarokelo.hu)

**E-mail cím:**

[kerdes@jarokelo.hu](mailto:kerdes@jarokelo.hu)

**Postacím:**

Járókelő Egyesület, 1426 Budapest Pf. 23/1.





**Web cím:**

jarokelo.hu

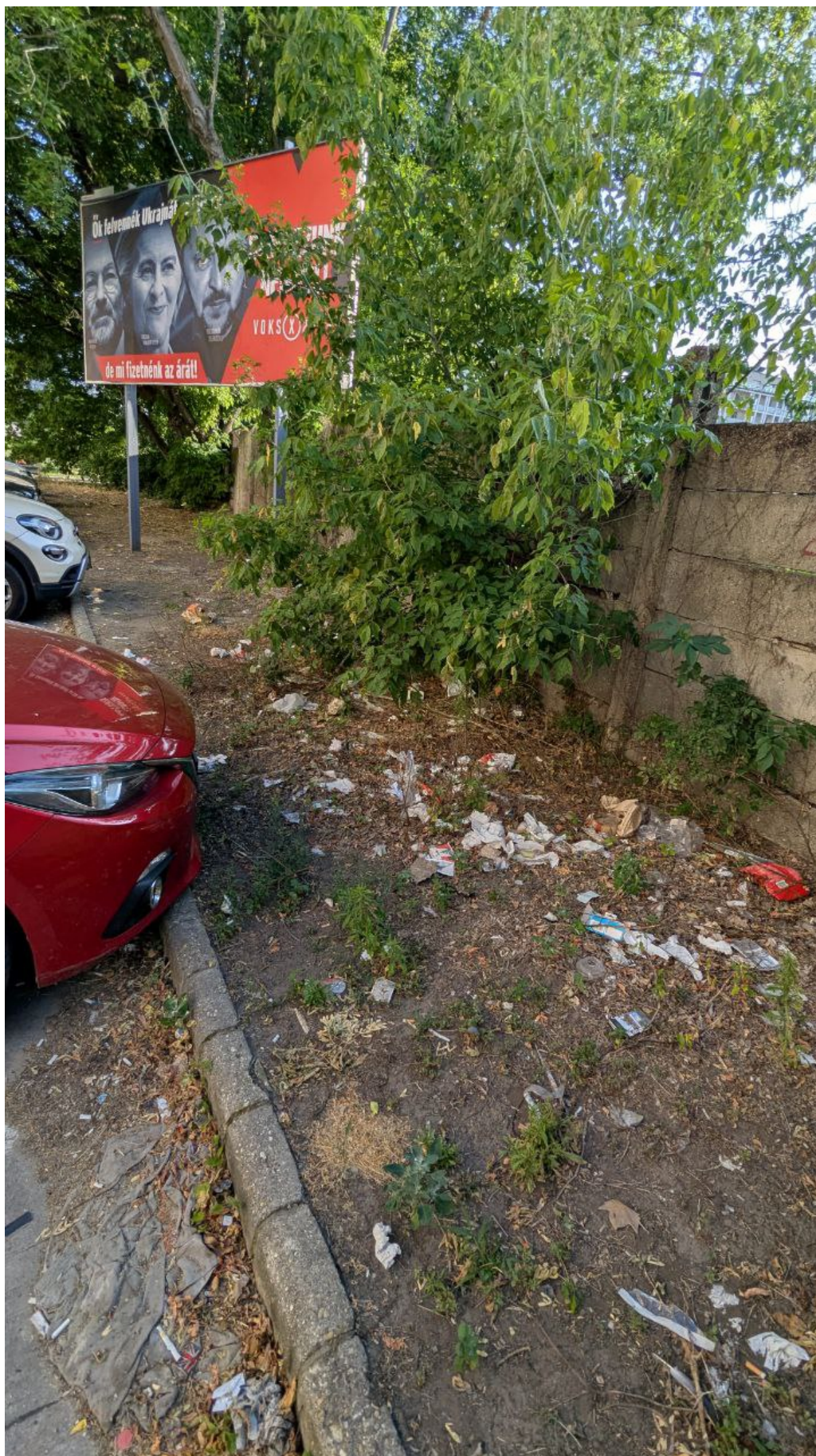
**E-mail cím:**

kerdes@jarokelo.hu

**Postacím:**

Járókelő Egyesület, 1426 Budapest Pf. 23/1.





**Web cím:**

[jarokelo.hu](http://jarokelo.hu)

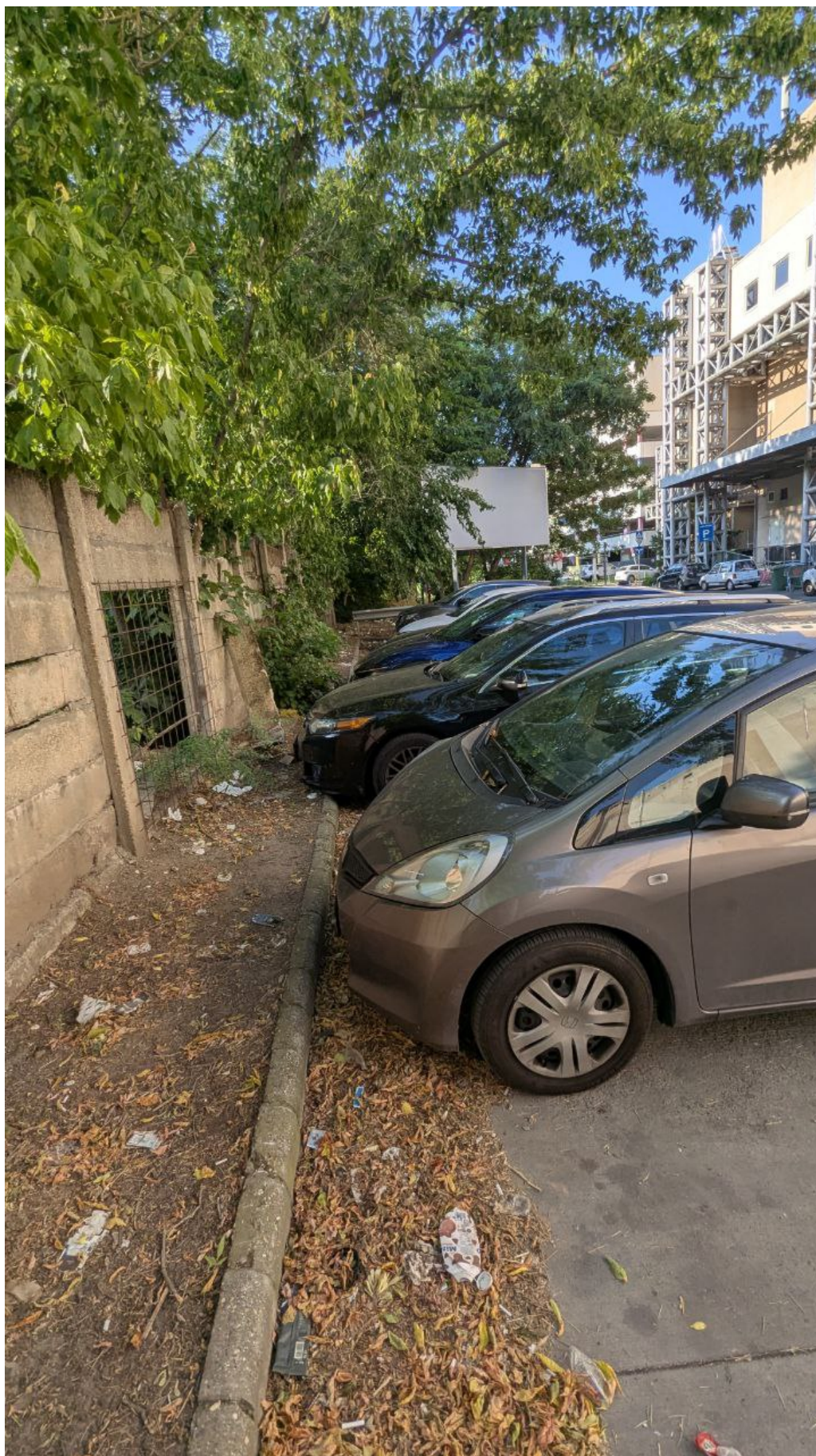
**E-mail cím:**

[kerdes@jarokelo.hu](mailto:kerdes@jarokelo.hu)

**Postacím:**

Járókelő Egyesület, 1426 Budapest Pf. 23/1.





**Web cím:**

[jarokelo.hu](http://jarokelo.hu)

**E-mail cím:**

[kerdes@jarokelo.hu](mailto:kerdes@jarokelo.hu)

**Postacím:**

Járókelő Egyesület, 1426 Budapest Pf. 23/1.





**Web cím:**

[jarokelo.hu](http://jarokelo.hu)

**E-mail cím:**

[kerdes@jarokelo.hu](mailto:kerdes@jarokelo.hu)

**Postacím:**

Járókelő Egyesület, 1426 Budapest Pf. 23/1.





**Web cím:**

jarokelo.hu

**E-mail cím:**

kerdes@jarokelo.hu

**Postacím:**

Járókelő Egyesület, 1426 Budapest Pf. 23/1.





## VÁLASZOK ÉS HOZZÁSZÓLÁSOK:

### Dátum

### Feladó

**2025-06-12 15:45:09**

**BKM Budapesti Közművek (Budaörs)**

Tisztelt Bejelentő!

Köszönjük megkeresését.

A bejelentett terület nem tartozik Társaságunk kezelésébe, ezért a probléma megoldásában nem vagyunk illetékesek.

Tisztelettel: Budapesti Közművek

<https://jarokelo.hu/bejelentések/budapest/172601/mindenhol-szemet-van-az-utcaban/hivatal>

**2025-06-22 10:30:05**

**Hivatal válasza**

Tisztelt Bejelentő!

Jelzése alapján a XIII. Kerületi Közszolgáltató Zrt. megvizsgálta a helyszínt és visszajelezte, hogy a terület a Duna Plaza-hoz tartozik, a bejelentést továbbították feléjük.

Köszönöm, hogy figyel lakókörnyezetére és segíti munkánkat.

Karácsonyi Magdolna  
aljegyző  
POLGÁRMESTERI HIVATAL  
Szociális és Köznevelési Osztály  
1139 Budapest, Béke tér 1.  
tel.: 061-452-4100 /5141  
web: www.budapest13.hu  
f : fb.com/budapest13kerulet

---

Az üzenet és annak bármely csatolt anyaga bizalmas információkat tartalmaz, kizárólag a címzett(ek) számára szól, nyilvános közléstől védett! Amennyiben Ön nem címzettje ennek az üzenetnek, felhívjuk figyelmét arra, hogy az üzenet tartalmának közzététele, másolása, mások számára való továbbítása, megőrzése vagy bármilyen hasonló tevékenység tilos. Ha Ön nem címzettje az üzenetnek, úgy kérem küldjön e-mail üzenetet a feladónak, tájékoztatva Öt a téves címzésről, majd törölje a tévesen kapott üzenetet, valamint annak összes csatolt állományát a rendszeréből.

Gondoljon a környezetére mielőtt kinyomtatja a levél tartalmát!