

**Utca:**

Budapest, XI. kerület, Újbuda, Pázmány Péter stny. 1/A

**Illetékes:**

BKM Budapesti Közművek

**Állapot:**

Megoldott

**Dátum:**

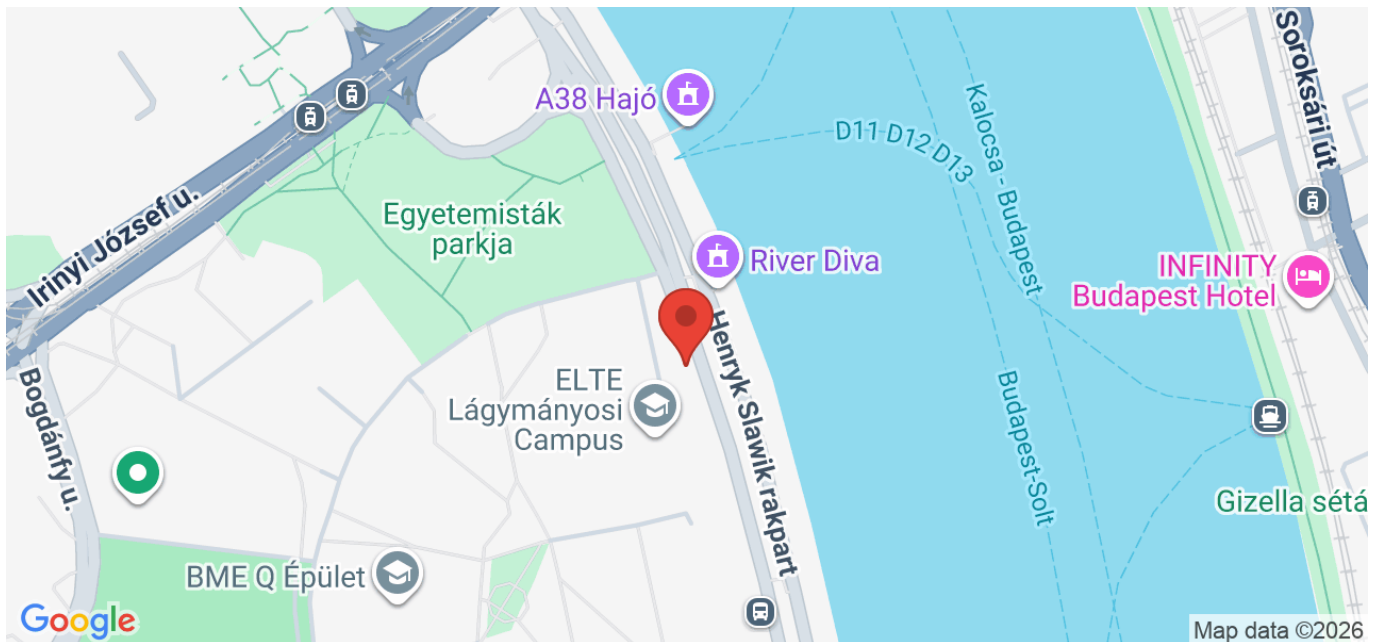
2025. június 03.

## Közlekedést akadályozó sövény nyírása

Azt tapasztalom, hogy az ELTE előtt, a Pázmány Péter sétány teljes hosszán akár a kerékpárút közepéig is belógnak a tövises bokor ágai. Zavaró ezeket kerülgetni, mert sok ág arc magasságban lóg be, karmolás veszélyt okozva, és gyakran csak a szembejövő kerékpárosok elé kitérve lehet ezeket kerülgetni, ami pedig kifejezetten veszélyes manőver!

Szeretném, ha a sövényt minél hamarabb megfelelő módon megnyírnák.

### TÉRKÉP A HELYSZÍNÉRŐL:



### KÉP A PROBLÉMÁRÓL:

**Web cím:**

jarokelo.hu

**E-mail cím:**

kerdes@jarokelo.hu

**Postacím:**

Járókelő Egyesület, 1426 Budapest Pf. 23/1.



**Web cím:**

[jarokelo.hu](http://jarokelo.hu)

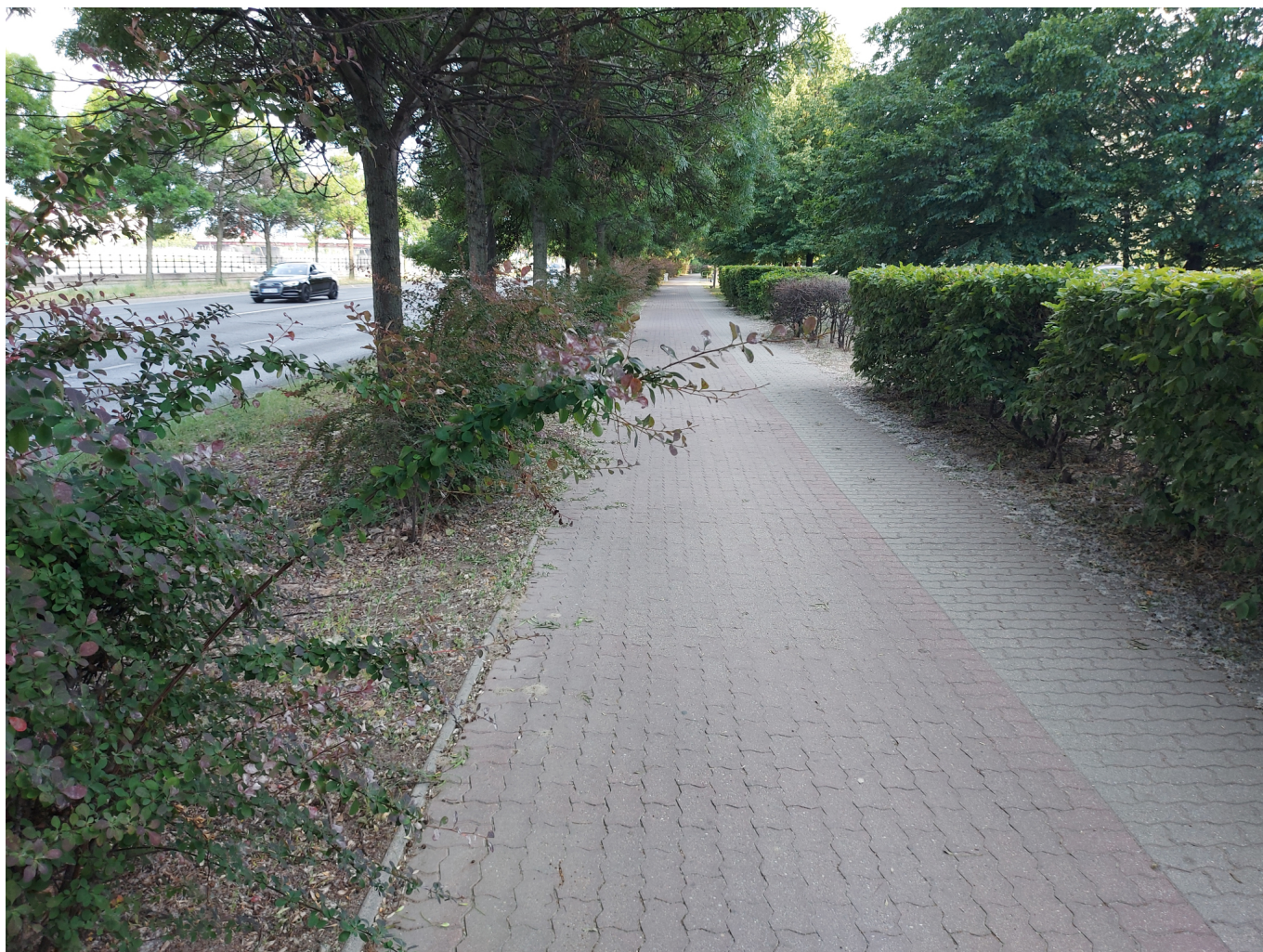
**E-mail cím:**

[kerdes@jarokelo.hu](mailto:kerdes@jarokelo.hu)

**Postacím:**

Járókelő Egyesület, 1426 Budapest Pf. 23/1.





**Web cím:**

[jarokelo.hu](http://jarokelo.hu)

**E-mail cím:**

[kerdes@jarokelo.hu](mailto:kerdes@jarokelo.hu)

**Postacím:**

Járókelő Egyesület, 1426 Budapest Pf. 23/1.





## VÁLASZOK ÉS HOZZÁSZÓLÁSOK:

### Dátum

**2025-12-24 22:41:46**

Ez régen megoldódott már.

**2026-02-12 09:18:00**

Tisztelt Bejelentő!  
Köszönjük megkeresését.

A bejelentett területen munkatársaink elvégezték a szükséges kertészeti munkákat.

Tisztelettel: Budapesti Közművek

<https://jarokelo.hu/bejelentések/budapest/172251/kozlekedest-akadalyozo-soveny-nyirasa/hivatal>

### Feladó

**Felhasználói hozzászólás**

**BKM Budapesti Közművek**

**Web cím:**

jarokelo.hu

**E-mail cím:**

kerdes@jarokelo.hu

**Postacím:**

Járókelő Egyesület, 1426 Budapest Pf. 23/1.

